

Laboratorium Techniki Budowlanej
Sp. z o.o.
Dąbrowa Górnicza 41-306, ul. Laski 83
NIP 6292465943; KRS 0000447876
Jednostka notyfikowana/Notified body 1827
www.LTB.org.pl



tel/fax: (+48) 32 26 44 079 kom: 602 15 28 97; 608 50 66 35; 604 97 62 07
Bank Śląski S.A. o/Dąbrowa Górnicza nr 17 1050 1360 1000 0023 6773 9022

AB 661

Świadectwo badań wstępnych typu (ITT) do normy PN-EN 14351-1+A1

Nr 205/B – 2010 – 11

Laboratorium Techniki Budowlanej przeprowadziło wg norm PN-EN ISO 10077-1:2007 i PN-EN ISO 10077-2:2005 obliczenia cieplne drzwi pełnych otwieranych do wewnątrz systemu **STOLPAW** opisanych w sprawozdaniu 205/B-2010, na zlecenie firmy:

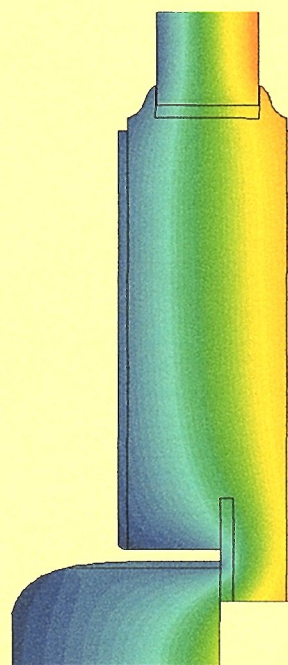
PPHU STOLPAW – BIS

Anna Pawlak

26-500 Chlewiska, Pawłów 230 B

Wyniki badań	
Złożenie elementów	Wartość
Ościeżnica – skrzydło U_f [W/m ² K]	1,5
Skrzydło – próg U_f [W/m ² K]	1,9
Panel U_p [W/m ² K]	1,2
Panel / IGU Ψ [W/mK] U_g [W/m ² K]	0,122 / 1,0
U_D [W/m ² K] dla drzwi 1020 mm x 2100 mm	2,1

Wyniki badań odnoszą się jedynie do badanej próbki i warunków badania. Deklarowanie parametrów dla innych obiektów należy prowadzić zgodnie z zasadami podanymi w normie PN-EN 14351-1+A1.



Kierownik Jakości

Maciej Żyła
Maciej Żyła



Kierownik Techniczny

Bogdan Wójtowicz
mgr inż. Bogdan Wójtowicz

Dąbrowa Górnicza, dnia 6 września 2018 r.